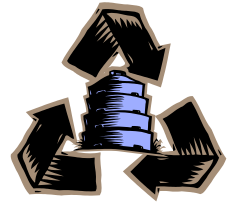




COMUNE DI BASSANO BRESCIANO

PIATTAFORMA ECOLOGICA COMUNALE
MODALITA' DI RACCOLTA DEI RIFIUTI



COSA SI CONFERISCE:



Presso la piattaforma ecologica comunale è ammesso **esclusivamente** il conferimento delle tipologie di rifiuti di seguito elencate e per le quali si è in possesso di apposita autorizzazione provinciale allo stoccaggio:



IMBALLAGGI IN CARTA E CARTONE
APPARECCHIATURE CONTENENTI CLOROFLUOROCARBURI
(es: frigoriferi, bombole spray.....)



OLIO E GRASSI DOMESTICI
OLIO MINERALE



MEDICINALI
BATTERIE E ACCUMULATORI
APPARECCHIATURE ELETTRICHE ED ELETTRONICHE FUORI USO
TUBI FLUORESCENTI ED ALTRI RIFIUTI CONTENENTI MERCURIO



VETRO



LEGNO



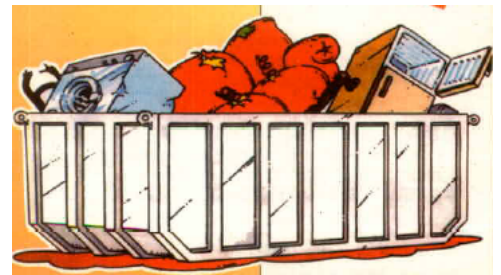
PLASTICA



METALLO

RIFIUTI BIODEGRADABILI (VERDE)

RIFIUTI INGOMBRANTI



E' fatto espresso divieto di conferire materiali inerti provenienti da lavorazioni o demolizioni murarie e prodotti da rottamazione non disassemblati nelle specifiche componenti riciclabili (es. ciclomotori, automobili, ecc.).

COME SI CONFERISCE:

Non possono essere ammessi materiali mescolati fra loro.

Gli utenti della piattaforma sono tenuti a conferire i **materiali già suddivisi per tipologia e trattati in maniera tale che vadano ad occupare il minor spazio possibile**, inoltre dovranno provvedere a propria cura a depositarli negli appositi container o piazzali secondo le informazioni dei cartelli esposti e seguendo le indicazioni fornite dal personale addetto.

Il personale addetto potrà, a suo insindacabile giudizio, rifiutare il conferimento di taluni rifiuti qualora ravvisi che non vi siano le condizioni minime di sicurezza per il conferimento (es. peso eccessivo dell'oggetto conferito, oggetti taglienti, ecc.).

E' espressamente vietato agli utenti che accedono alla piattaforma ecologica comunale **prelevare rifiuti collocati negli appositi contenitori destinati allo stoccaggio**.

Il Gruppo Volontari per Bassano è autorizzato, tramite i volontari iscritti, al recupero di rifiuti conferiti, purché **non pericolosi** e sotto la diretta supervisione del personale comunale, ai fini di un possibile riutilizzo degli oggetti.

CHI PUO' CONFERIRE RIFIUTI:



- i **cittadini residenti** o domiciliati nel Comune di Bassano Bresciano, **iscritti nei ruoli per la riscossione della tassa per lo smaltimento dei rifiuti solidi urbani (TARSU)**, o loro famigliari, purchè **muniti di documento d'identità esibibile a richiesta del personale addetto alla sorveglianza della piattaforma ecologica;**
- i produttori di rifiuti speciali, riconosciuti dal presente regolamento assimilabili ai rifiuti solidi urbani, provenienti da attività agricole, artigianali, commerciali e di servizio svolte stabilmente sul territorio comunale, purchè l'esercente l'attività sia munito di apposita autorizzazione rilasciata dagli uffici comunali competenti;
- **ditte esterne che provvisoriamente operano sul territorio comunale e che esibiscono apposita dichiarazione rilasciata dal cittadino presso il cui domicilio sono stati prodotti i rifiuti conferiti,** e dalla quale risultino specificati il luogo di produzione, la tipologia e la quantità di rifiuti conferiti (***VEDI MODULO ALLEGATO***).



QUANDO SI CONFERISCE :



L'accesso alla Piattaforma Ecologica è consentito **unicamente negli orari previsti di apertura,**

LUNEDI'	DALLE 8.00	ALLE 12.00
GIOVEDI'	DALLE 14.00	ALLE 16.00
SABATO	DALLE 8.00	ALLE 12.00

Sarà cura del personale addetto regolare l'accesso degli utenti al fine di evitare situazioni di pericolo o intralcio all'interno della struttura.

E' severamente vietato il deposito di rifiuti e materiali all'esterno della piattaforma ecologica stessa

CONTROLLI E SANZIONI:



Il personale addetto al funzionamento della piattaforma ecologica è autorizzato a controllare i materiali e rifiuti conferiti e ad impartire disposizioni agli utenti al fine di assicurare la tutela igienico-sanitaria nella gestione dei rifiuti all'interno della struttura.

Il personale è inoltre incaricato di far rispettare le norme del presente regolamento e le violazioni saranno punite con sanzione pecuniaria che va da euro 50 a euro 500.

Informazioni e chiarimenti si possono avere presso l'ufficio tributi del comune